

74

富士通テン(株)、富士通(株) ▶ 西武ハイヤー(株)【埼玉県】

クラウド型タクシー配車システム

クラウド基盤を活用し、従来からの配車システムをサーバレスで実現。

また、気象情報や鉄道の運行情報、イベント開催情報など外部の

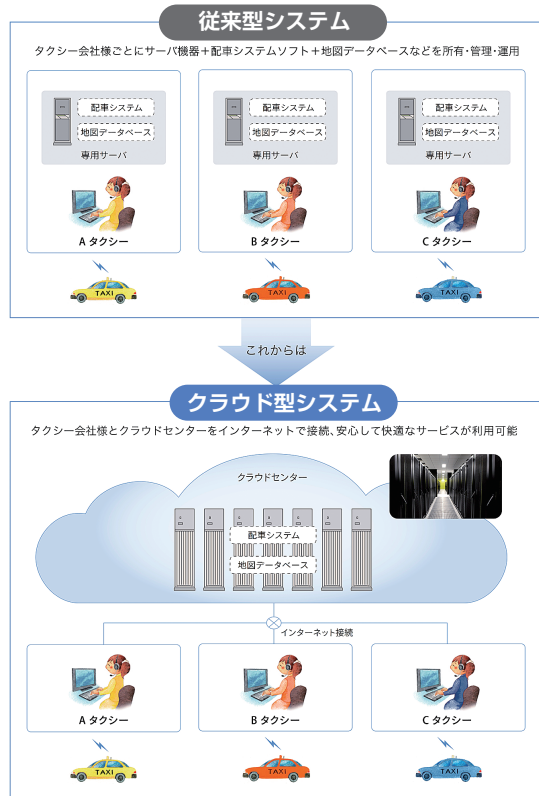
オープンデータと位置情報に紐付いた様々なビッグデータと連携・分析することで、

業務に役立つ情報の提供や計画的な車両配置、効率的な流し運行などを実現する。

背景

これまでのタクシー配車システムでは、専用サーバを各社で所有してもらう必要があり、導入費用に加え保守・メンテナンスの維持費用、管理工数などが、タクシー会社の負荷となっていた。また、国内のタクシー無線は、2016年にデジタル無線に完全移行される予定となっている。富士通テン(株)は、タクシー無線配車システムの開発で永年培ってきた車載化技術に、親会社富士通(株)が保有するICTを融合させ、これら課題の解決に加え配車効率を高める付加価値の高いクラウド連携の新製品を提案し、タクシー無線のデジタル化移行をサポートする。

概要



アピールポイント

- ①必要最小限の費用と設備で利用可能。
- ②安心の保守体制。
- ③情報はいつでも新しく。
- ④ビッグデータ連携で計画的車両配置や、効率的な流し運行を実現(環境貢献、安全運転寄与)。

例えば集まった車両データから交通情報を生成し、混雑しているルートを避けた最適配車により環境にも配慮した。【今後拡張予定】

Key Person

- 富士通(株)イノベーションビジネス本部 テレマティクスサービス統括部マネージャー 金田 丘氏
センター側の基盤構築及びアプリケーション開発に貢献いただいた。
- 富士通(株)イノベーションビジネス本部 テレマティクスサービス統括部 原科直記氏：センター側の基盤構築及びアプリケーション開発に貢献いただいた。
- 富士通テン株式会社 ITS技術本部 製品企画室 重松智史氏
プロジェクトリーダーとしてシステム企画及び開発を推進した。



金田 丘氏



原科直記氏



重松智史氏

富士通テン株式会社 <http://www.fujitsu-ten.co.jp/>

〒652-8510 神戸市兵庫区御所通1-2-28 Tel.078-671-5081(代表)