

# 58 日本ユニシス(株) ▶ 塩尻市【長野県】

## 災害に強い地域通信ネットワーク

本サービスは塩尻市から塩尻市民へメッシュ型地域ネットワークを使用し、行政情報や災害情報等の情報を配信。平時・緊急時の両面から情報配信の質・量の向上を図る。

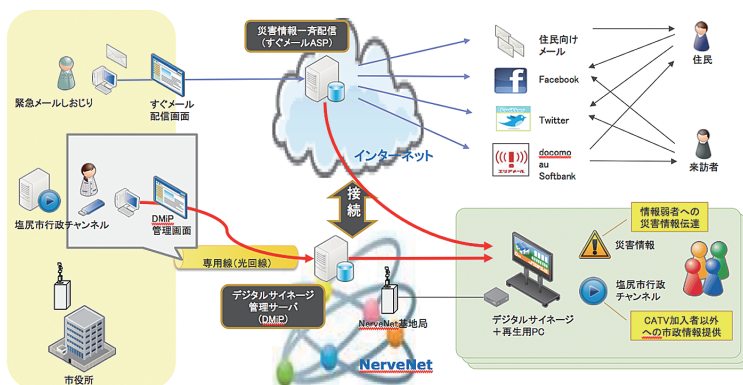
### 背景

災害時にインターネットや携帯電話などの通信が使えない場合でも、行政情報や災害情報の伝達を可能にし、また携帯電話・スマートフォンを利用しない子供や高齢者向けに、塩尻市内の公共施設などに設置したデジタルサイネージ(電子看板)を通じて情報を配信。市役所、図書館や病院の待合室など塩尻市民の集まる場所にデジタルサイネージを設置することで、塩尻市と塩尻市民の情報交流の一つとなることを目指している。

### 概要

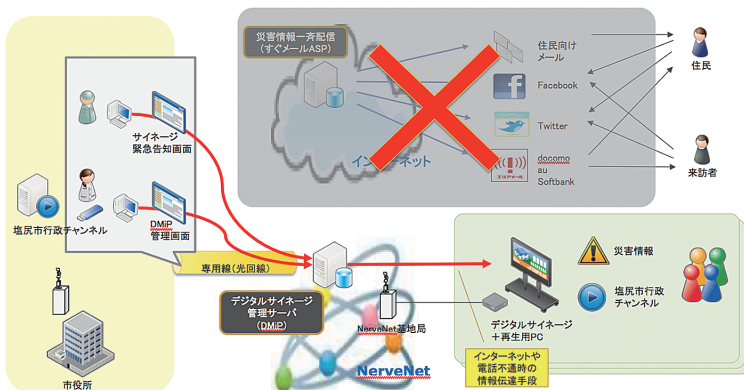
#### <塩尻市の実証実験用アプリケーションのイメージ>

平時（インターネット利用可能時）



**既存の情報配信システムの効率化  
情報チャネル拡大による既存情報の活用促進**

緊急時・災害時（インターネット利用不可能時）



**災害時の情報伝達強化**

### アピールポイント

- 国立研究開発法人情報通信研究機構より「メッシュ型地域ネットワークのプラットフォーム技術の研究開発」を(株)フィンチジャパン、ナシュア・ソリューションズ(株)、国立大学法人東北大学とともに共同で受託しており、その実証の第一弾として塩尻市にて本サービスを提供している。